

1^a. La même pièce en argent se trouve dans la collection de Sa Majesté italienne.

ALHAMA

Assiégée par les Maures, en 1492.

1. . . . — Le sceau de Inigo Lopez de Mendocce, comte de Tendilla, gouverneur de la ville.

Rev. La valeur de la pièce, avec promesse de la changer, dès que le besoin et le danger seraient passés.

Carton.

*Revue de la numismatique belge, t. II,
p. 44.*

ALKMAAR

Assiégée par les Espagnols, en 1573.

* 1. . . . — SIGILLVM — DE — ALCMAR · Les armes de la ville.

Plomb. — Uniface.

Van Loon, t. I, p. 465, n° 2.

Duby, pl. III, n° 3.

* 2. 6 *sols*. — Les armes de la ville, accostées de 15-73, au-dessus, la lettre A.

Rev. Grand A, au-dessus, la valeur : VI. Au-dessous : 1573.

Cuivre. — Carrée.

Van Loon, t. I, p. 465, n° 4.

Duby, pl. III, n° 5.

- * 5. 5 *sols*. — Les armes de la ville, accostées de 7-3.

Plomb. — Uniface.

Van Loon, t. I, p. 465, n° 3.

Duby, pl. III, n° 4.

- d. 4. *Sol*. — Les armes couronnées de la ville, accostées de la valeur : 1-S.

Plomb. — Uniface.

Van Loon, t. I, p. 465, n° 4.

Duby, pl. III, n° 6.

ALLEMAGNE.

GUERRE DE SMALKALDE.

Monnaie de nécessité frappée en 1547, par Albert, comte de Mansfeld, en guerre contre Maurice, duc de Saxe.

- d. 1. *Rixdale*. — Dans un carré, les armes de Mansfeld, accostées de deux petites tours ; au-dessus les initiales : A - G - Z - M - (*Albert Graf Zu Mansfeld*) ; au-dessous, des deux côtés de l'écusson, le millésime : 15-47.

Arg. — Uniface, carrée.

Van Mieris (¹), t. III, p. 468.

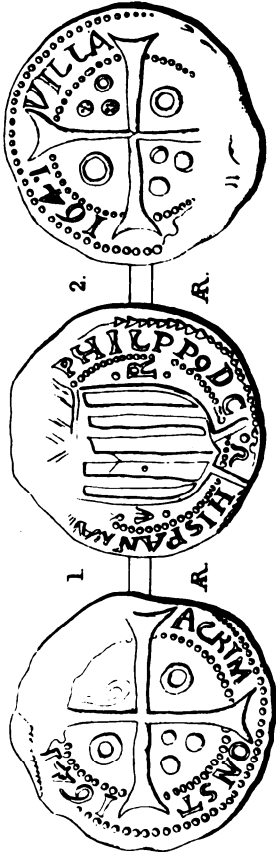
Duby, pl. I, n° 40.

Monnaies de nécessité, frappées en 1547, par Jean-Frédéric, électeur de Saxe, en guerre contre Maurice, duc de Saxe.

- d. 2. *Thaler*. — Dans une double épicycloïde à cinq lobes,

(¹) *Histori der Nederlandsche vorsten*.

AGRAMONT. 1641 - 1643.



AIRE. 1641.

1. R.



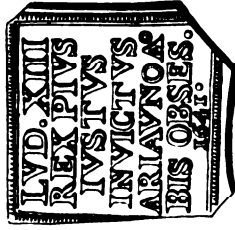
2. R.



3. R.



4. R.



AIRE. 1710.



5. R.

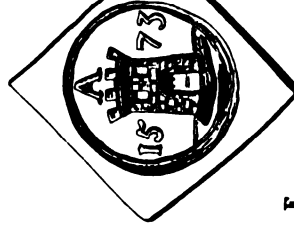


6. R.

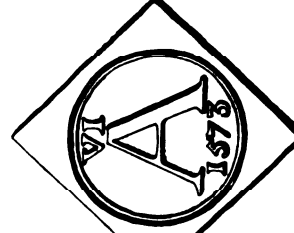
ALKMAAR. 1573.



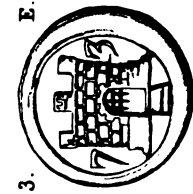
1. E.



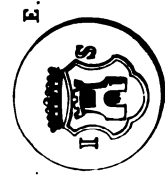
2. C.



3. C.



3. E.



4. E.

ALEXANDRIE. 1746.



1. C.

